



[www.knx.org](http://www.knx.org)

# Smart Homes und Smart Buildings – Wie Gebäudeautomation mit KNX einen Mehrwert für Energieberater schafft.

Heinz Lux, CEO  
KNX Association  
29. Oktober 2021





## Die Agenda

- 14:00: Registrierung
- 14:15: „Willkommensrede GIH“  
Jürgen Leppig, Vorstandsvorsitzender des GIH Bundesverbandes
- 14:30: „KNX – Die weltweit führende Technologie für Smart Homes und Smart Buildings“,  
Heinz Lux, KNX Association
- 15:00: „Bundesförderung für energieeffiziente Gebäude - Förderungsmöglichkeiten für  
Digitalisierungsmaßnahmen“, Heinz Lux, KNX Association
- 15:30: „Vorstellung der KNX Professionals“, Marco Koyne, Koyne System Elektronik
- 15:45: „Energieeinsparpotentiale der KNX Haus- und Gebäudeautomation“,  
Marco Koyne, Koyne System Elektronik
- 16:15: „Kaffee-Pause“
- 16:45: „Use-Case: Energieeffizienz im Smart Home von Weltklasse –  
Vom Rohbau zum energieautarken Traumhaus“, Peter Sperlich
- 17:20: Fragen & Antworten
- 17:30: Umtrunk



Smart home and building solutions.  
Global. Secure. Connected.

# Das intelligente Zuhause: Smart Home 2021

*Ein Bitkom-Studienbericht | Oktober 2021*

**bitkom**



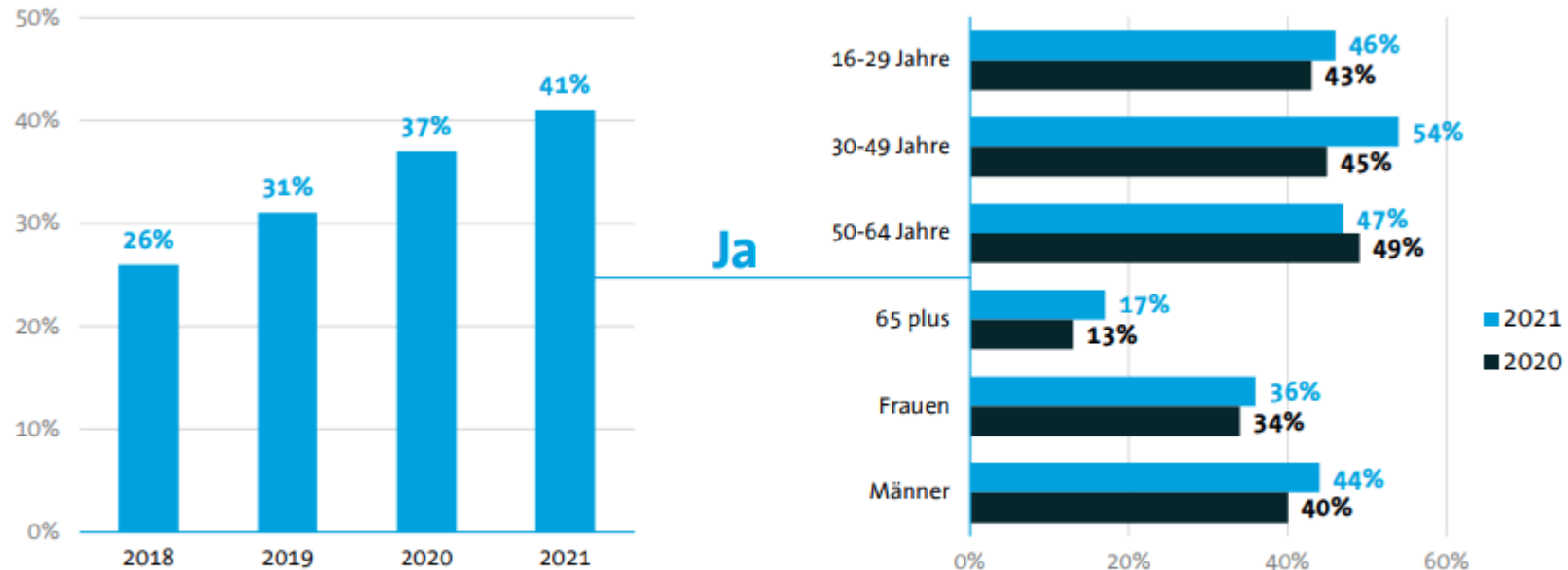


# 1. Nutzung von Smart-Home-Anwendungen

# Energieeffizienz mit KNX

## 4 von 10 Menschen nutzen Smart-Home-Anwendungen

*Nutzen Sie Smart-Home-Anwendungen in Ihrem Haushalt?*

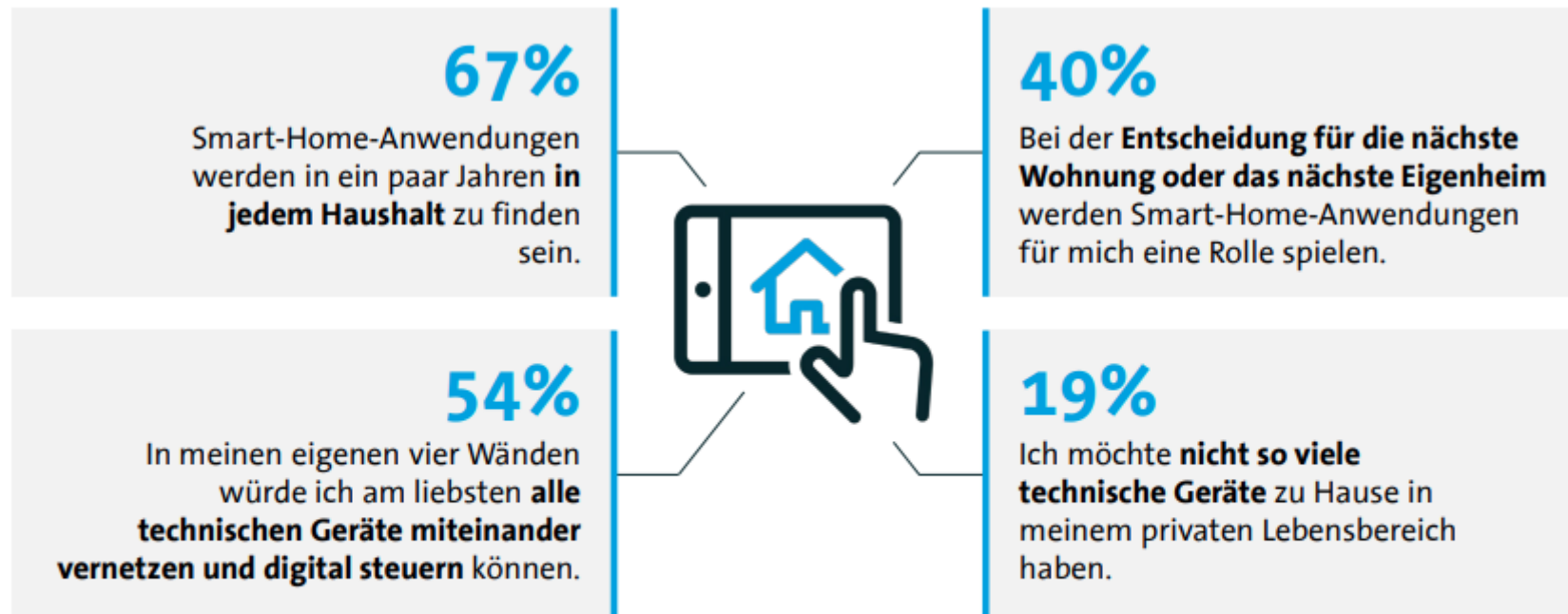


4 Basis: Alle Befragten (2021: n=1.269 | 2020: n=1.465 | 2019: n=1.006 | 2018: n=1.611) | Quelle: Bitkom Research 2021

## Energieeffizienz mit KNX

### Smart-Home-Anwendungen werden zum Alltag dazu gehören

*Inwieweit stimmen Sie folgenden Aussagen zu?*

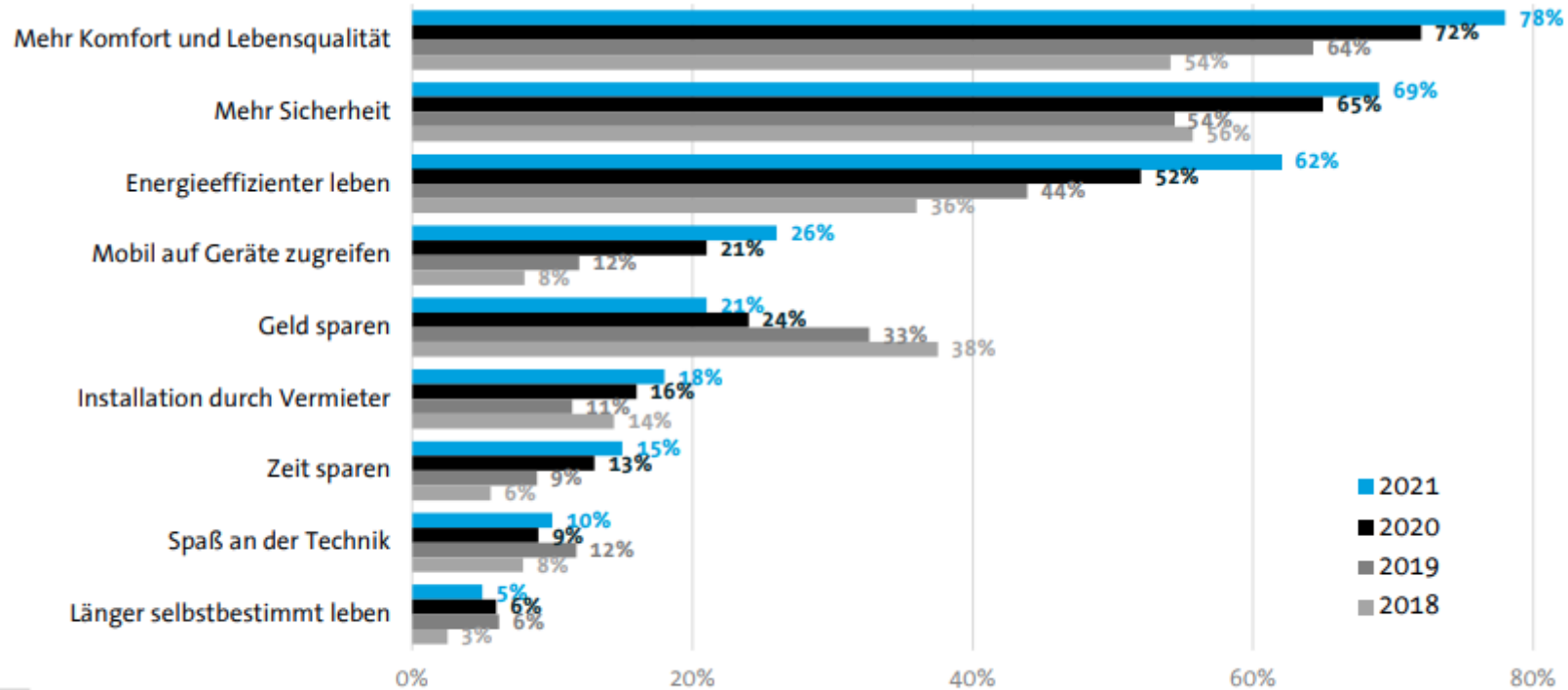


15 Basis: Alle Befragten (2021: n=1.269) | Aussagen »stimme voll und ganz zu« und »stimme eher zu« | Quelle: Bitkom Research 2021

# Energieeffizienz mit KNX

## Komfort und Lebensqualität vor Sicherheit und Energieeffizienz

Warum nutzen Sie Smart-Home-Anwendungen?



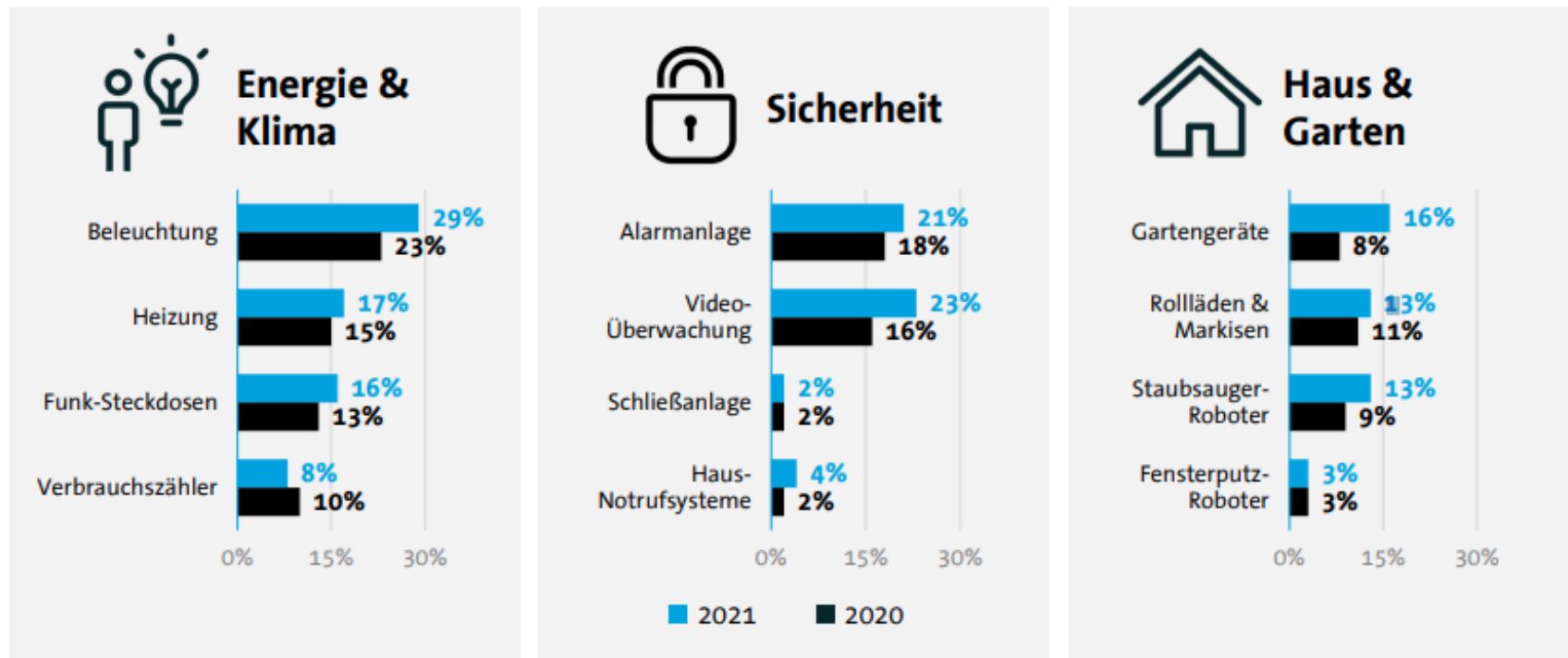
Basis: Nutzende von Smart-Home-Anwendungen (2021: n=519 | 2020: n=547 | 2019: n=309 | 2018: n=425) | Mehrfachnennungen möglich |

7 Quelle: Bitkom Research 2021

# Energieeffizienz mit KNX

## Einsatz smarter Gartengeräte verdoppelt sich in Corona-Pandemie

Welche Smart-Home-Geräte nutzen Sie in Ihrem Haushalt?



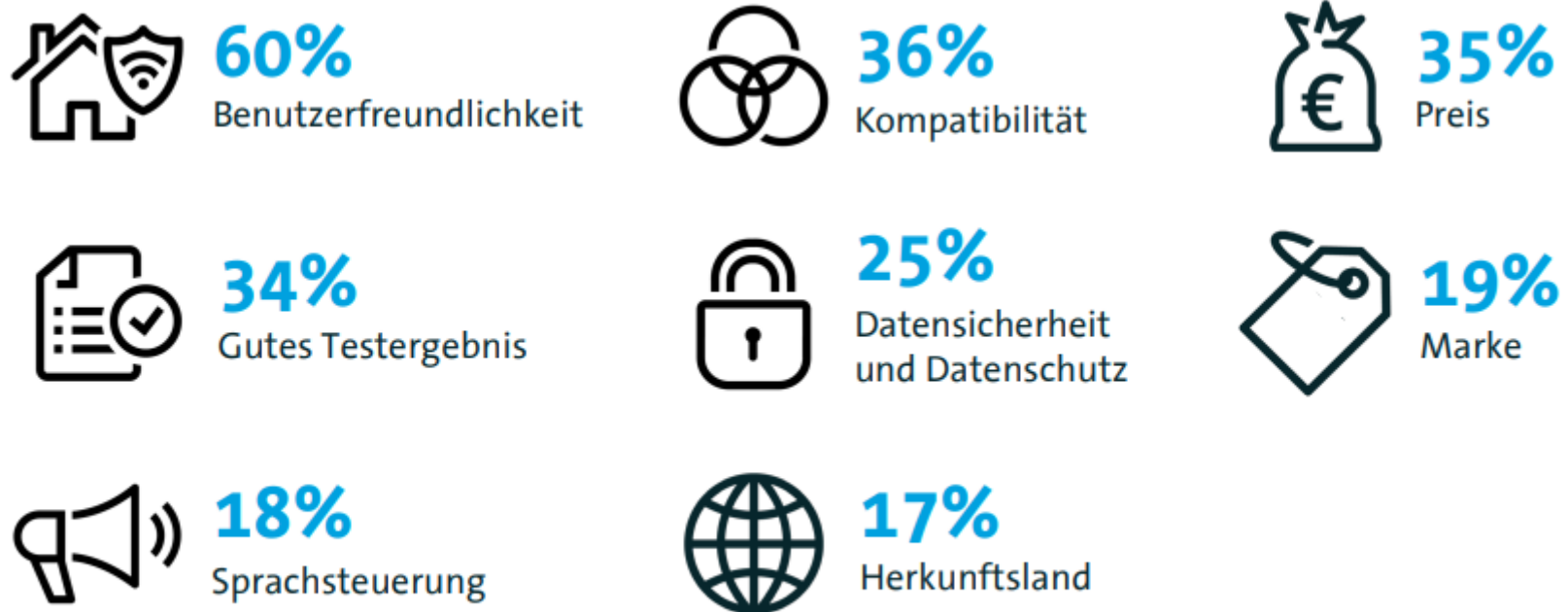
5 Basis: Alle Befragten (2021: n=1.269 | 2020: n=1.465) | Mehrfachnennungen möglich | Quelle: Bitkom Research 2021



## Energieeffizienz mit KNX

### Anwendungen sollen leicht zu bedienen und kompatibel sein

*Worauf haben Sie beim Kauf Ihrer Smart-Home-Anwendungen geachtet?*



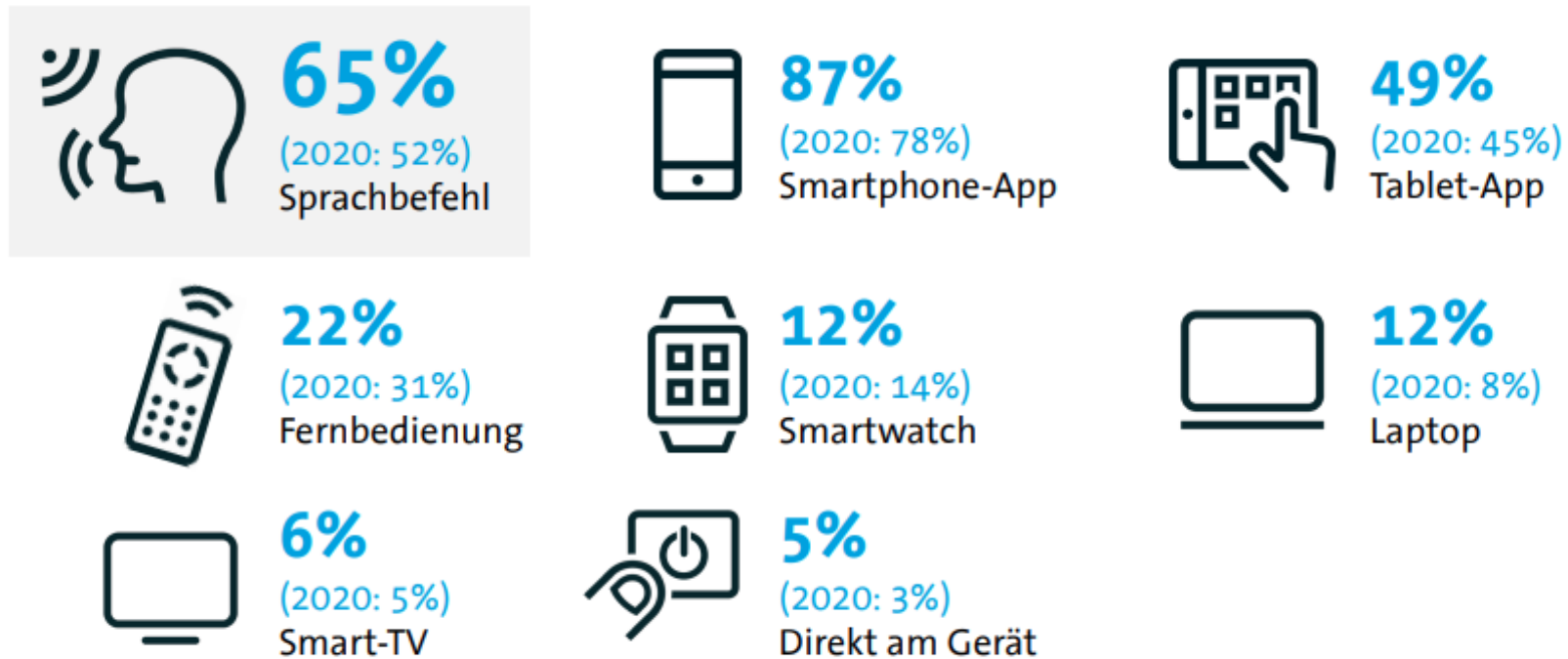
9 Basis: Nutzende von Smart-Home-Anwendungen (2021: n=519) | Maximal drei Mehrfachnennungen möglich | Quelle: Bitkom Research 2021

bitkom

# Energieeffizienz mit KNX

## Zwei Drittel steuern das Smart Home per Sprachbefehl

Mit welchem Gerät bedienen Sie Ihre Smart-Home-Anwendungen?



6 Basis gesamt: Nutzende von Smart-Home-Anwendungen (2021: n=519 | 2020: n=547) | Mehrfachnennungen möglich | Quelle: Bitkom Research 2021



## Energieeffizienz mit KNX

### **Zwei Drittel steuern das Smart Home per Sprachbefehl**

*Mit welchem Gerät bedienen Sie Ihre Smart-Home-Anwendungen?*

*„Das Smart Home ist zum Haupteinsatzgebiet der Sprachassistenten geworden. Zuletzt sind nicht nur die Berührungssängste gegenüber der Sprachsteuerung gesunken, sondern auch die Sorge etwa vor Hackerangriffen.“*

**Dr. Sebastian Klöß**  
**Bereichsleiter Consumer Technology & AR/VR Bitkom e.V.**



# Vielen Dank für Ihre Aufmerksamkeit

Christian Stahn

KNX Association – Marketing

[christian.stahn@knx.org](mailto:christian.stahn@knx.org)

+32 488 18 23 75



Smart home and building solutions.  
Global. Secure. Connected.

